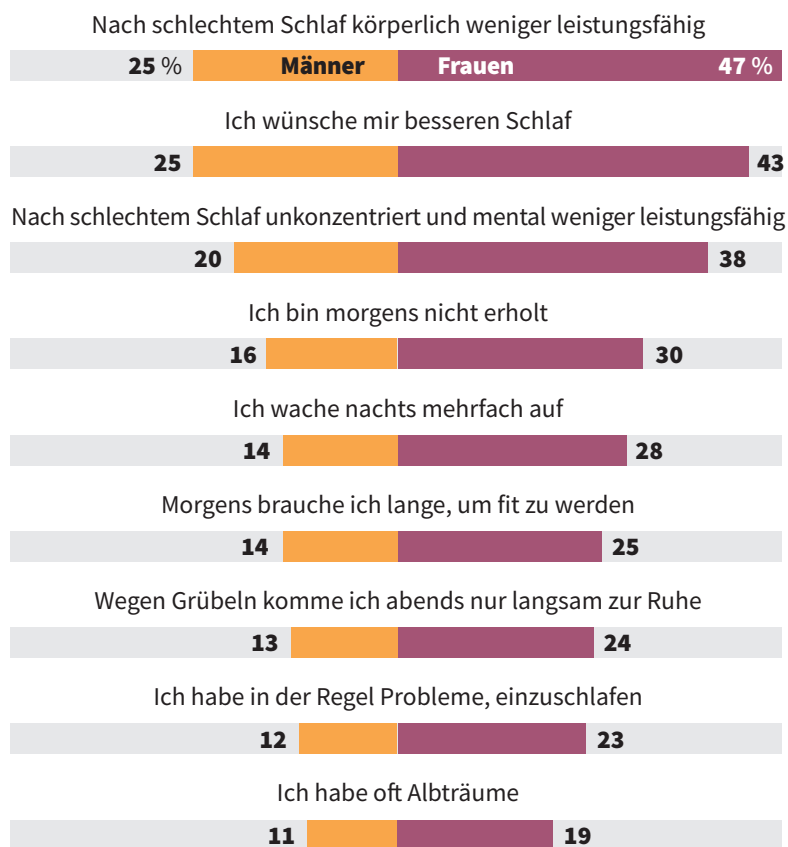

Schlechter Schlaf

Umfrage: „Welchen der folgenden Aussagen über die Qualität Ihres Schlafs zum Einschlafen und Aufstehen stimmen Sie zu bzw. welche Aussagen treffen auf Sie zu?“ – Angaben in Prozent



Quelle: Premier Inn, Schlafstudie 2022

